

数据表：中央管理控制台 (CMC)

Riverbed 的中央管理控制台 (CMC) 是集中管理分布于广域网 (WAN) 上众多 Steelhead 设备的一个完备的解决方案。

使用 CMC，管理员可以集中配置、管理和报告分布式 Steelhead 设备，同时一目了然地监控 WAN 上运行的应用程序的性能表现。

有了这么强大的管理和监督功能，CMC 将进一步降低部署 Riverbed Steelhead 设备所需的总拥有成本 (TCO)。

集中配置、监控和控制 Riverbed Steelhead® 设备

Riverbed 中央管理控制台简化了部署、配置和管理 Steelhead 设备的过程。只需要单击几下，管理员就可以完全控制他们的 Steelhead 设备部署。配置、更新和监控 Steelhead 设备全部通过一个基于 Web 的界面完成。

通过 CMC 还可了解应用程序是如何通过 WAN 执行的。可将 WAN 流量水平、应用程序吞吐量性能和 TCP 会话流特征等全年的性能数据按照一个可设定的时间间隔显示出来。可变的报告模式提供底层的应用程序细节，可帮助诊断问题并控制您的 WAN 应用程序基础设施。



重点功能

中央配置

- Steelhead 自行配置
- 灵活的分组管理
- 直观的配置简档
- 预定操作
- 中央配置和映像库
- SSL 证书管理

运行状况集中监控

- 设备和网络状况监控
- 中央日志检索
- CMC 专用 SNMP MIB

全局性能报告

- 集中式性能报告
- 动态生成报告
- 可定制页面

安全性

- 通过 HTTPS 访问 CMC
- IPsec 加密的自动注册信息交换
- 通过 SSH 进行的 Steelhead 到 CMC 间的对话
- Radius/TACACS+ 认证机制
- 监控员 (只读) 和管理员 (读/写) 访问权限
- 安全设备注册

功能详情

Steelhead 自行配置。 使用 CMC，可以通过最少的管理来部署新的 Steelhead 设备。Steelhead 设备会自动联系 CMC 获得配置和操作信息，并且立即开始加速应用程序。

灵活的组管理。 CMC 强大的分组功能使管理员能够灵活地按地理位置、业务功能或个人喜好创建 Steelhead 设备组。创建组之后，管理员可向某个组或多个组广播配置信息。

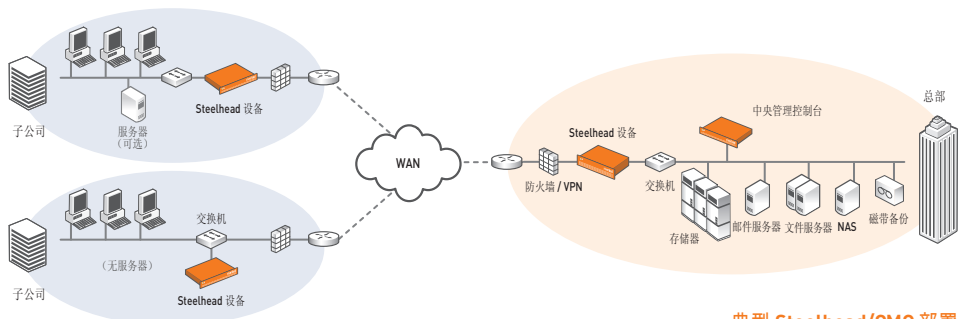
直观的配置简档。 CMC 提供直观的“配置简档”方式，以管理整个 Steelhead 设备部署的配置。简档是一组配置值，可从现有的配置创建、编辑和再用并可应用到目标 Steelhead 设备。例如，可将一个复杂的 QoS 规则集插入配置简档，只需一个步骤便可应用于一组 Steelhead 设备。

中央配置和映像库。 CMC 提供从分布式 Steelhead 设备归档配置文件和软件映像，以及向它们安装配置文件和软件映像的功能。

预定操作。 CMC 提供预定任何 Steelhead 功能或配置的功能。软件更新可被预定至数小时之后进行，或者将优化策略预定至特定的时间生效。

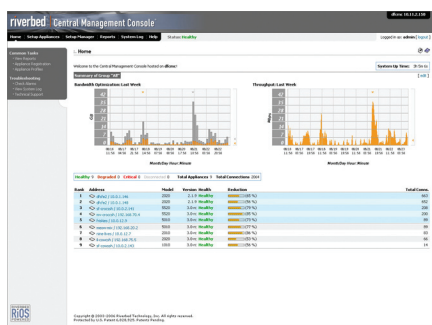
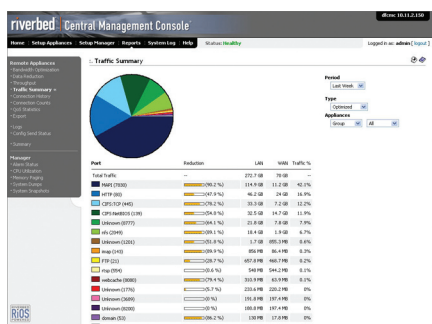


WAN Optimization - Riverbed RiOS 3.0



典型 Steelhead/CMC 部署

数据表: 中央管理控制台 (CMC)



设备和网络状况监控。 CMC 提供一个对一组或全部 Steelhead 设备的运行状况进行集中监控的界面。CMC 会报告每个 Steelhead 设备的状况，并根据正常单元的数目将状况分为正常、降级或危急。CMC 会收集在一对 Steelhead 设备之间的链路上的往返时间和丢失率，以提供对整体网络状况的高度监控。

中央日志检索。 从 CMC，可查看或检索网络中一个或全部 Steelhead 设备的日志。

SNMP 支持。 CMC 支持 SNMP MIB。IT 部门可使用 SNMP 通过第三方管理系统监控 Steelhead 设备。

集中式性能报告。 从 CMC 可以集中查看网络范围内全部 Steelhead 设备或某组 Steelhead 设备的性能统计数据。也可用 QoS 级别或应用程序（优化和通过）来表示全局统计信息。还可用全部设备或设备组及其各自的性能统计信息按顺序列示，或者将所有设备或一组设备的总体性能以图表方式显示。

动态生成报告。 只要单击几下鼠标，选择端口、应用程序、设备，即可生成跨越可设置的时间段（最长不超过过去的 12 个月）的性能报告。希望快速查看去年六月第一个星期的 FTP 和 HTTP 的总体性能？选择这两个端口和时间间隔，几乎立即就能看到报告。可定期将定制的报告通过电子邮件发送给一个或多个收件人，进一步简化大量 Steelhead 设备的管理。

可定制的面板。 选择要在“摘要”和“主页”上显示的统计信息和组。CMC 允许配置每个统计信息，包括趋势间隔和流量方向，甚至可更改表示性能图表的文本标签。自动侦测端口和应用程序功能便于创建详细的报告。

安全性。 CMC 支持密码保护的管理员（读/写）和监控员（只读）访问权限。支持 Radius 和 TACACS+ 环境，以实现在现有认证系统中的无缝集成。此外，在通过 Web 浏览器访问 CMC 时支持 SSL，CMC 和 Steelhead 设备间的通信通过 SSH 进行。最后，仅仅被认可的 Steelhead 设备可以连接 CMC 和其它网络部分。

关于 Steelhead 设备

Riverbed 是性能领先的广域数据服务 (WDS) 解决方案提供商。Riverbed 的获奖 Steelhead 设备通常能为企业应用程序加速 5 到 50 倍；在某些情况下，企业数据中心和远程办事处间的通信可加速到高达 100 倍。

对于那些在各个分布式办事处之间共享数据和协同工作的企业而言，Steelhead 设备的智能优化功能可大幅度提升对其业务极其重要的应用程序的运行性能，使其能够简化 IT 基础设施并大大减少投资与运营成本。

规格

兼容性

- 与运行 RiOS 3.0 或更高版本的 Steelhead 设备的功能完全兼容
- 有限支持运行早期的 RiOS 发行版的 Steelhead 设备

Web 浏览器

- 支持 Web 浏览器
- 大多数运行最新版本的主流浏览器
- 经测试兼容 Mozilla 和 Internet Explorer

平台

- 1 单元机架安装箱

管理的 Steelhead 设备数

- CMC 8001: 最多 10 台 Steelhead 设备
- CMC 8002: 最多 25 台 Steelhead 设备
- CMC 8003: 最多 50 台 Steelhead 设备
- CMC 8004: 最多 100 台 Steelhead 设备
- CMC 8005: 最多 200 台 Steelhead 设备
- CMC 8006: 最多 500 台 Steelhead 设备

Riverbed Technology, Inc.
199 Fremont Street
San Francisco, CA 94105
电话: +1 415 247 8800
传真: +1 415 247 8801
www.riverbed.com

Riverbed Technology Ltd.
1, The Courtyard, Eastern Road
Bracknell
Berkshire RG12 2XB
United Kingdom
电话: +44 1344 354 910

Riverbed Technology Pte. Ltd.
350 Orchard Road #21-01/03
Shaw House
Singapore 238868
电话: +65 68328082

Riverbed Technology K.K.
Shiba-Koen Plaza Building 9F
3-6-9, Shiba, Minato-ku
Tokyo, Japan 105-0014
电话: +81 3 5419 1990